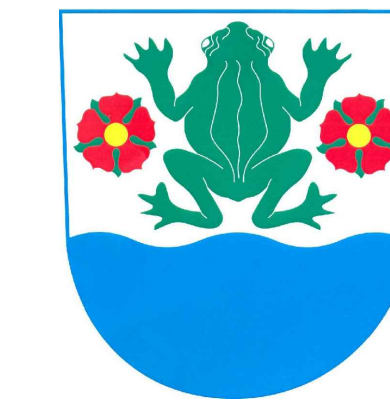
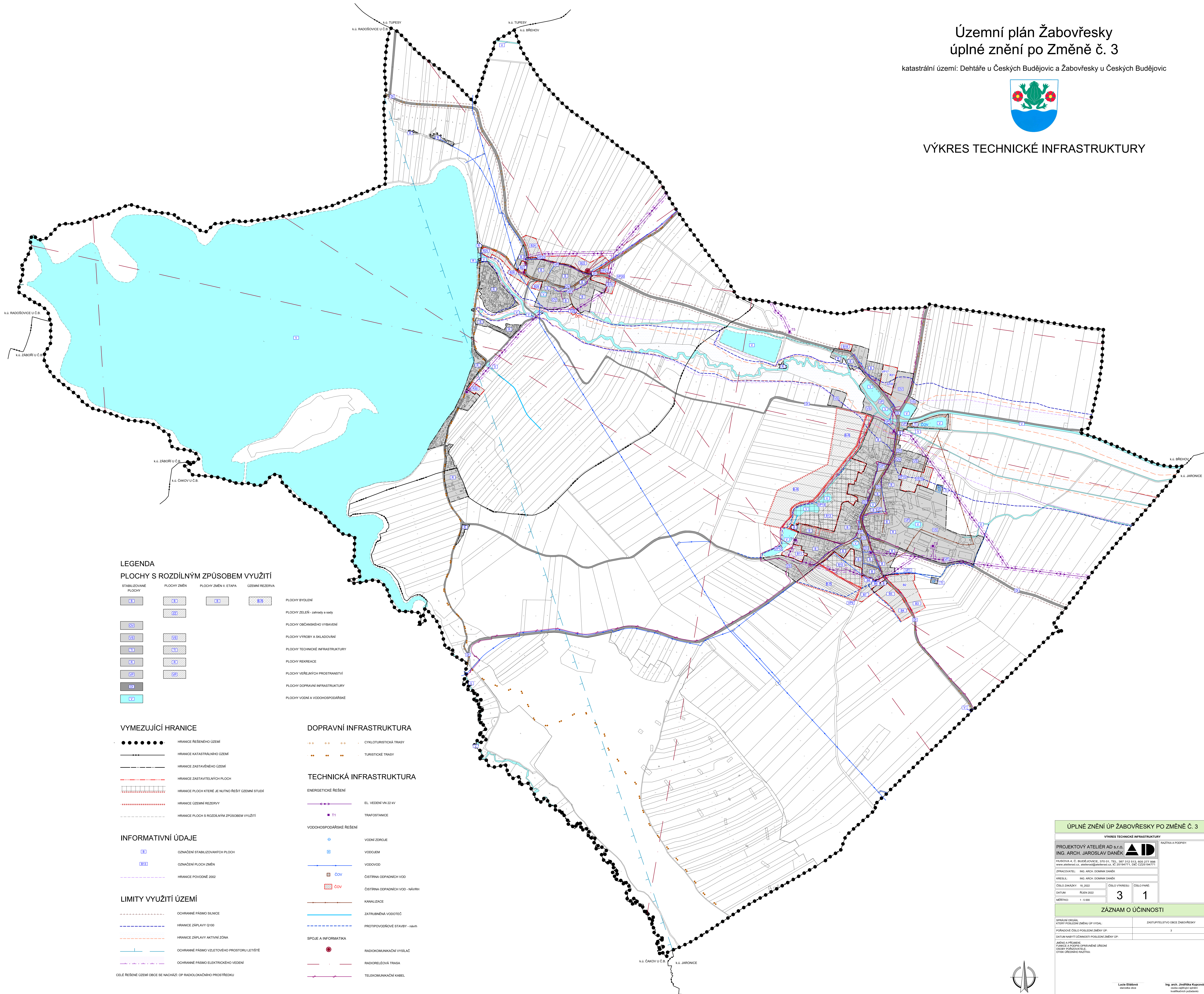


# Územní plán Žabovřesky úplné znění po Změně č. 3

katastrální území: Dehtáře u Českých Budějovic a Žabovřesky u Českých Budějovic



## VÝKRES TECHNICKÉ INFRASTRUKTURY



### LEGENDA PLOCHY S ROZDÍLNÝM ZPŮSOBEM VYUŽITÍ

STABILIZOVANÉ PLOCHY	PLOCHY ZMĚN	PLOCHY ZMĚN II. ETAPA	ÚZEMNÍ REZERVA	
[B]	[B1]	[B2]	[B3]	PLOCHY BYDLENÍ
[C1]	[C2]	[C3]	[C4]	PLOCHY ZELEN - zahrady a sady
[D1]	[D2]	[D3]	[D4]	PLOCHY OBČANSKÉHO VYBAVENÍ
[E1]	[E2]	[E3]	[E4]	PLOCHY VÝROBY A SKLADOVÁNÍ
[F1]	[F2]	[F3]	[F4]	PLOCHY TECHNICKÉ INFRASTRUKTURY
[G1]	[G2]	[G3]	[G4]	PLOCHY REKREACE
[H1]	[H2]	[H3]	[H4]	PLOCHY VEŘEJNÝCH PROSTRANSTVÍ
[I1]	[I2]	[I3]	[I4]	PLOCHY DOPRAVNÍ INFRASTRUKTURY
[J1]	[J2]	[J3]	[J4]	PLOCHY VODNÍ A VODOHOSPODÁŘSKÉ

### VYMEZUJÍCÍ HRANICE

●●●●●●●●	HRANICE ŘEŠENÉHO ÚZEMÍ
— — — — —	HRANICE KATASTRÁLNÍHO ÚZEMÍ
— — — — —	HRANICE ZASTAVĚNÉHO ÚZEMÍ
— — — — —	HRANICE ZASTAVITELNÝCH PLOCH
— — — — —	HRANICE PLOCH KTERÉ JE NUTNO ŘEŠIT ÚZEMNÍ STUDIÍ
— — — — —	HRANICE ÚZEMNÍ REZERVY
— — — — —	HRANICE PLOCH S ROZDÍLNÝM ZPŮSOBEM VYUŽITÍ

### INFORMATIVNÍ ÚDAJE

[B]	OZNAČENÍ STABILIZOVANÝCH PLOCH
[B1]	OZNAČENÍ PLOCH ZMĚN
— — — — —	HRANICE PŮVODNĚ 2002

### LIMITY VYUŽITÍ ÚZEMÍ

— — — — —	OCHRANNÉ PÁSMO SILNICE
— — — — —	HRANICE ZÁPLAVY Q100
— — — — —	HRANICE ZÁPLAVY AKTIVNÍ ZÓNA
— — — — —	OCHRANNÉ PÁSMO VZLETOVÉHO PROSTORU LETIŠTĚ
— — — — —	OCHRANNÉ PÁSMO ELEKTRICKÉHO VEDENÍ

CELÉ ŘEŠENÉ ÚZEMÍ OBCE SE NACHÁZÍ OP. RADIOLOKAČNÍHO PROSTŘEDKU

### DOPRAVNÍ INFRASTRUKTURA

— — — — —	CYKLOTRISTICKÉ TRASY
— — — — —	TURISTICKÉ TRASY

### TECHNICKÁ INFRASTRUKTURA

#### ENERGETICKÉ ŘEŠENÍ

— — — — —	EL. VEDENÍ VN 22 kV
■ T1	TRAFOSTANICE

#### VODOHOSPODÁŘSKÉ ŘEŠENÍ

⊕	VODNÍ ZDROJE
⊖	VODOJEM
— — — — —	VODOVOD
⊠ COV	ČIŠTÍRNA ODPADNÍCH VOD
⊠ COV	ČIŠTÍRNA ODPADNÍCH VOD - NÁVRH
— — — — —	KANALIZACE
— — — — —	ZATRUBNĚNÁ VODOTEC
— — — — —	PROTIPOVODNĚVÉ STAVBY - návrh

#### SPOJE A INFORMATIKA

⊙	RADIOKOMUNIKAČNÍ VÝSLAČ
— — — — —	RADIODIŘEČOVÁ TRASA
— — — — —	TELEKOMUNIKAČNÍ KABEL

ÚPLNÉ ZNĚNÍ ÚP ŽABOVŘESKY PO ZMĚNĚ Č. 3	
VÝKRES TECHNICKÉ INFRASTRUKTURY	
PROJEKTOVÝ ATELIER AD s.r.o. ING. ARCH. JAROSLAV DANĚK	RAZITKA A PODPISY
MILADOVA, C. BUDĚJOVICE, 370 01, TEL. 387 310 913, 385 277 998 www.adatelier.cz, atelier@adatelier.cz, IČO 25184771, DIČ CZ25184771	
ZPRACOVATEL: ING. ARCH. DOMINIK DAVÍK	
KRESLIL: ING. ARCH. DOMINIK DAVÍK	
CÍLOVÁ ZAKÁZKA: 18_2022	ČÍSLO VÝKRESU: 3
DATA: ŘÍJEN 2022	ČÍSLO PÁNE: 1
MĚRITVO: 1:5 000	
ZÁZNAM O ÚČINNOSTI	
SPRÁVNÍ ORGÁN MĚSTSKÝ ÚŘED ŽABOVŘESKY	ZASTUPITELSTVO OBCE ŽABOVŘESKY
POŘADOVÉ ČÍSLO POSLEDNÍ ZMĚNY ÚP	3
DATA MĚŘENÍ ÚČINNOSTI POSLEDNÍ ZMĚNY ÚP	
JANOUŠ A PRŮŠEK PRŮŠEK A PRŮŠEK SPOJENÉ ÚSTŘEDNÍ OBRŮBY POŘIZOVATELE OTISK ÚŘEDNÍHO PEČETĚ	
Lucie Elšáková střední škola	Ing. arch. Jiřidřik Kypcová odborný inženýr kvalifikační požadavky